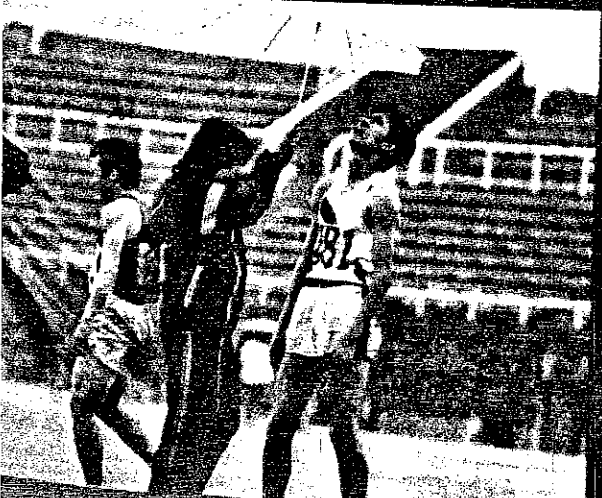


インターハイ予選たけなわ



●白黒グラビア97ページへとつづく



第30回岡山インターハイへ向けて、各地の予選会がたけなわ。今年もまたヤングアスリートたちの悲喜こもごもの声が聞かれる季節がやってきた。ワンステップ、ワンステップ、2つか、3つの関門突破を果たせたものしか立つことのできない岡山のグラウンドへ向けて、今日も、ヤングの汗と涙が飛び散っている。

上●一昨年の東京インターハイで4×100mに憑った中大胖属は、今年は4×400mでダークホース的存在だ。都予選では3分24秒6で1位。2位は小山台、3位は侯着でともに大会新。アンカーは、それぞれ、工藤、西、宮地

下●激しい声にたたられた東京都予選2日目。400m泳泳のゴール後だ。◎は、都予選の200m、400m、400mハードルの3種目に優勝した藤立隆之(松文春)

東京都予選〈5月14、15、21、22日・駒沢〉



男子1000m 保善の新人が15m34で相当勝ち



女子400m決勝は激しい雨の2日目(15日)に行なわれた。一昨年の全国1位で6位に入賞している同級生徳本晴美(○)を敗り、佐久間由香(○)が1分27で1位となる



女子300mは、足の故障で400mを欠場し、800m1本にしぼった遠藤知恵美(都駒場2)が2分20秒9で1位となった。2位芥田美弥子(巣鴨女学) 3位佐久間由香(都大泉)



男子800m—本間康彦(都小山台○)が1分57秒2の大会新記録で1位。2位は荒間昌俊(都小巻○) 3位は高久幸夫(都高島○)

東京都

14.15.20~22 立川, 駒沢

男子

100m (+0.2)

- ① 康宏 (都小山台) 11.1
- ② 荒砥忠明 (都蔵前工) 11.1
- ③ 坂裕行 (明大中野) 11.3
- ④ 内弘幸 (堀越) 11.3
- ⑤ 岡洋一 (明大中野) 11.3
- ⑥ 林英一 (保善) 11.4

200m (-2.0)

- ① 渡辺隆之 (都文京) 22.5
- ② 野口一 (明大中野) 22.5
- ③ 藤岳男 (中大附) 22.7
- ④ 康宏 (都小山台) 22.9
- ⑤ 坂裕行 (明大中野) 23.0
- ⑥ 荒砥忠明 (都蔵前工) 23.1

400m

- ① 渡辺隆之 (都文京) 50.4
- ② 藤岳男 (中大附) 52.0
- ③ 康宏 (都小山台) 52.4
- ④ 渡辺太一 (都小松川) 53.0
- ⑤ 荒関昌毅 (都小岩) 53.1
- ⑥ 本間康彦 (都小山台) 53.4

800m

- ① 本間康彦 (都小山台) 1.57.2
- ② 荒関昌毅 (都小岩) 1.58.5
- ③ 高久幸夫 (都高島) 1.58.6
- ④ 高橋茂夫 (保善) 1.58.7
- ⑤ 加賀屋洋一 (都秋川) 1.59.9
- ⑥ 富塚泰之 (都江北) 2.00.0

1500m

- ① 高橋茂夫 (保善) 4.05.1
- ② 山崎啓造 (保善) 4.07.8
- ③ 止田 広 (修徳) 4.09.1
- ④ 富塚泰之 (江北) 4.09.8
- ⑤ 荒関昌毅 (小岩) 4.11.4
- ⑥ 石川慶一郎 (修徳) 4.11.6

5000m

- ① 高橋茂夫 (保善) 15.57.5
- ② 山崎啓造 (保善) 16.07.9
- ③ 市村光雄 (保善) 16.26.8
- ④ 止田 広 (修徳) 16.34.4
- ⑤ 谷一昌夫 (日体荏原) 16.35.6
- ⑥ 池谷俊彦 (昭和工) 16.39.9

100m J-ハードル (-1.0)

- ① 小宮常孝 (都雪谷) 15.3
- ② 倉田利男 (関東) 15.5
- ③ 柳井寿雄 (昭和工) 15.8
- ④ 加藤美治 (都西) 16.6
- ⑤ 青木基治 (昭和工) 16.9
- ⑥ 石上茂敏 (竹台) 17.2

400m ハードル

- ① 渡辺隆之 (都文京) 56.0
- ② 宮崎一雄 (八王子) 57.1
- ③ 宮地直之 (保善) 57.7
- ④ 宮崎隆之 (都石神井) 58.4
- ⑤ 島田哲夫 (都千歳) 59.0
- ⑥ 西谷賢治 (中大附) 59.3

1500m 障害物

- ① 松本武雄 (保善) 4.39.4
- ② 石川慶一郎 (修徳) 4.40.9
- ③ 若林明彦 (都小金井工) 4.42.7
- ④ 白石佳津雄 (保善) 4.43.9
- ⑤ 石橋 勉 (都武蔵) 4.44.2
- ⑥ 富塚泰之 (江北) 4.44.7

4x100m リレー

- ① 明大中野 43.1
(水谷, 片岡, 飯坂, 野口)
- ② 堀越 43.4
(新井, 大貫, 鈴木, 竹内)
- ③ 都小山台 43.5
(小池, 松島, 高橋, 西)
- ④ 中大附 43.6
(角田, 西谷, 山上, 工藤)
- ⑤ 都小松川 43.7
(天川, 小早川, 須川, 渡辺)
- ⑥ 都蔵前工 44.1
(小山, 長浜和, 金田, 長浜忠)

4x400m リレー

- ① 中大附 3.24.6
(西谷, 北村, 山上, 工藤)
- ② 都小山台 3.25.3
(松島, 佐藤, 本間, 西)
- ③ 保善 3.25.5
(小林, 西田, 浅沼, 宮地)
- ④ 明大中野 3.29.3
(野口, 白, 飯坂, 丸橋)
- ⑤ 目黒 3.33.3
(渡辺, 石田, 亀山, 瀧)
- ⑥ 日大一 3.33.4
(近藤, 岡田, 細川, 岩崎)

走り高とび

- ① 山内一重 (保善) 1.80
- ② 大久保雅広 (明大中野) 1.75
- ③ 宮地浩之 (保善) 1.70
- ④ 高橋利雄 (都柏江) 1.70
- ⑤ 山崎雄功 (久我山) 1.70
- ⑥ 加藤 学 (都府中) 1.70

棒高とび

- ① 岸 克己 (日大二) 4.00
- ② 佐川明夫 (都柏江) 4.00
- ③ 鈴木 卓 (日体荏原) 3.50
- ④ 藤森道彦 (都柏江) 3.40
- ⑤ 中尾 勇 (関東) 3.30
- ⑥ 矢野浩一郎 (江北) 3.20
- ⑦ 池野正和 (日体荏原) 3.20

走り幅とび

- ① 石崎 実 (田園調布) 6.85参
- ② 新井 稔 (堀越) 6.77参
- ③ 高島 敏 (江北) 6.74参
- ④ 峯岸輝明 (北多摩) 6.69参
- ⑤ 松島 隆 (小山台) 6.58参
- ⑥ 丸橋一雅 (明大中野) 6.56参

3段とび

- ① 佐藤賢二 (保善) 13.97参
- ② 山本市弥 (明大中野) 13.70
- ③ 新井 稔 (堀越) 13.62参
- ④ 榎本勝昭 (関東) 13.50参
- ⑤ 山崎雄功 (国大久我山) 13.46
- ⑥ 香川忠成 (都富士) 13.37参

砲丸投げ

- ① 平山勝則 (都立川) 14.04
- ② 入江正之 (東京) 13.90
- ③ 紺野嘉人 (保善) 12.95

- ④ 坂本 剛 (日体荏原) 12.53
- ⑤ 津川敏治 (大東一) 12.51
- ⑥ 八木沢茂 (大東一) 12.29

円盤投げ

- ① 紺野嘉人 (保善) 45.34
- ② 入江正之 (東京) 43.70
- ③ 高見和宏 (修徳) 40.78
- ④ 平山勝則 (都立川) 38.12
- ⑤ 坂本 剛 (日体荏原) 36.76
- ⑥ 柄沢敏一 (日体荏原) 36.30

ハンマー投げ

- ① 高見和宏 (修徳) 55.16
- ② 権貝正義 (保善) 46.30
- ③ 細貝光市 (修徳) 44.44
- ④ 紺野嘉人 (保善) 44.20
- ⑤ 福島正泰 (日大豊山) 43.18
- ⑥ 佐野隆久 (早実) 37.88

やり投げ

- ① 高見和宏 (修徳) 52.58
- ② 古川 進 (関東) 52.42
- ③ 釜田尚明 (都秋川) 52.22
- ④ 宮銅正幸 (明大中野) 52.06
- ⑤ 中谷芳典 (都多摩工) 49.62
- ⑥ 村山 宏 (都町田) 49.50

五種競技

- ① 朝田祐輔 (都日比谷) 3061
- ② 松尾浩次 (保善) 2871
- ③ 宮崎英夫 (都国分寺) 2709
- ④ 坂倉日出男 (都小山台) 2705
- ⑤ 阿部 徹 (都雪谷) 2692
- ⑥ 山崎 一 (農大一) 2596

女子

- 100m (-3.5)
- ① 古屋勝美 (二階堂) 12.9
- ② 鈴木久美子 (順天) 13.1
- ③ 大滝清美 (日体桜華) 13.2
- ④ 田子久美 (藤村女) 13.5
- ⑤ 宇田川由紀 (武蔵野) 13.5
- ⑥ 伊藤勝子 (中延) 13.6

200m (-4.7)

- ① 宇田川由紀 (武蔵野) 26.7
- ② 本本聡美 (都大泉) 27.1
- ③ 鈴木芳美 (駒場) 27.3
- ④ 古屋勝美 (二階堂) 27.3
- ⑤ 岡部まゆみ (藤村女) 27.4
- ⑥ 吉田涼子 (共立) 27.6

400m

- ① 佐久間由香 (都大泉) 61.2
- ② 徳本聡美 (都大泉) 61.7
- ③ 宇田川由紀 (武蔵野) 62.8
- ④ 鈴木芳美 (都駒場) 63.7
- ⑤ 本橋幸江 (共栄) 64.0
- ⑥ 入野千枝美 (鶴川) 64.2

800m

- ① 遠藤知恵美 (都駒場) 2.20.9
- ② 青田美弥子 (巢鴨女) 2.23.6
- ③ 佐久間由香 (都大泉) 2.25.4
- ④ 加藤清香 (都上野) 2.26.7
- ⑤ 柴田美幸 (都駒場) 2.27.1
- ⑥ 上麻里子 (佼成女) 2.27.1

- ⑦ 岩田光代 (日大二) 17.3
- ⑧ 鈴木美千代 (中延) 17.6

4x100m リレー

- ① 順天 51.6
(鈴木, 永島, 小野, 島田)
- ② 都駒場 51.6
(三木, 鈴木, 田中ま, 田中充)
- ③ 藤村女 51.7
(岡部, 江口, 内田, 田子)
- ④ 佼成女 52.0
(島崎, 野口, 稲垣, 塩田)
- ⑤ 日体桜華 52.3
(生方, 渋谷, 市村, 大滝)
- ⑥ 二階堂 52.8
(高花, 松沢, 松倉, 古屋)

走り高とび

- ① 町田和代 (佼成女) 1.55
- ② 郷田奈津江 (日大二) 1.55
- ③ 藤沢映子 (桐朋女) 1.50
- ④ 森本道子 (玉川学園) 1.50
- ⑤ 唐木田美代子 (中延) 1.50
- ⑥ 羽島紀子 (藤村女) 1.45

走り幅とび

- ① 生方和美 (日体桜華) 5.38
- ② 町田和代 (佼成女) 5.15
- ③ 古屋勝美 (二階堂) 5.15
- ④ 加藤京子 (都立川) 5.12
- ⑤ 島崎久美子 (佼成女) 5.07
- ⑥ 和田佳子 (都国分寺) 5.02

砲丸投げ

- ① 佐藤恵理子 (都小平) 10.91
- ② 和田光子 (中延) 10.91
- ③ 片桐香代子 (共栄) 10.78
- ④ 新明広子 (佼成女) 10.73
- ⑤ 土野和子 (共栄) 10.31
- ⑥ 村山美喜代 (松蔭) 10.16

円盤投げ

- ① 正岡由江 (二階堂) 32.88
- ② 佐藤恵理子 (都小平) 31.86
- ③ 雨森悦子 (赤羽商) 31.58
- ④ 松岡雅子 (佼成女) 31.26
- ⑤ 土野和子 (共栄) 30.20
- ⑥ 佐々木玲子 (都国立) 29.10

やり投げ

- ① 梅津政江 (都駒場) 36.54
- ② 西村香代 (都豊多摩) 31.46
- ③ 大野幸子 (佼成女) 30.46
- ④ 鈴木慶子 (都神代) 29.44
- ⑤ 大森容子 (佼成女) 29.28
- ⑥ 安東由香里 (都駒場) 28.44

五種競技

- ① 藤沢映子 (桐朋女) 2889
- ② 大滝清美 (日体桜華) 2827
- ③ 遠田まゆみ (二階堂) 2642
- ④ 古賀郁子 (都杉並) 2309
- ⑤ 石井久美子 (都府中西) 2253
- ⑥ 伊藤恵美子 (二階堂) 2103

対校得点

- <男子> ① 保善85 ② 明大中野36 ③ 都小山台34 ④ 修徳33 ⑤ 中大附19 ⑥ 都文京18
- <女子> ① 駒場30 ② 佼成女29 ③ 二階堂25 ④ 日体桜華23 ⑤ 都大泉20 ⑥ 順天15 ⑦ 桐朋女15